

Coming  
Soon!

YUKIWA

御好評のTNTシリーズに新機種が追加！

New model in reputable TNT series !

# CNC 傾斜円テーブル TNT250

CNC Tilting Rotary Table Model TNT250

## 強力クランプ

回転・傾斜軸とも、エアハイドロ内蔵。

エアの供給だけで大きなクランプトルクが得られます。

回転軸 : 1,050 Nm

傾斜軸 : 1,200 Nm

### Strong clamping

Built-in air-hydraulic unit on both rotating and tilting axis.

Large clamping torque can be acquired just with the air supply.

Rotating Axis 1,050 Nm

Tilting Axis 1,200 Nm

## 加工エリア拡大

φ290 の加工エリアを確保。

搭載ジグの自由度が増し、広範囲の部品に対応。

### Larger machining range

Secured φ290 machining range.

Available for machining more extensive parts with the increased flexibility of the jig to be mounted.

## 防水構造

オートパージ(PAT.)を標準装備し、切削液の浸入をブロック。

### Water protection structure

Auto purging (PAT.) equipped standard for blocking coolant.



サブテーブル付き(オプション)

Equipped with Sub-table (Special Accessory)

## 型式と仕様 Model No. and specifications

| 型式 Model         | 仕様 Specifications  |
|------------------|--|
| TNT250R - AC4-30 | コントローラ AC4-30 が 2 台(回転・傾斜軸用)付属します。<br>外部プログラム選択で、操作が簡単に行えます。<br>Two AC4-30 controllers (for rotating axis and tilting axis) are attached.<br>Easy operation by outside program selection.  |
| TNT250R - AX     | 付加軸仕様。相手機械の NC 装置による制御。<br>サーボモータは、メーカー名、型式を指示のうえ、お客様からご支給下さい。<br>回転軸:FANUC αiF4 相当<br>傾斜軸:FANUC αiF4 相当<br>電気回路図など、仕様確認が必要な場合があります。詳細は、お問い合わせ下さい。<br>Additional-axis specifications controlled by NC device of the mating machine.<br>Specify the manufacturer and model of the servo motor and supply it to us.<br>Rotating axis: FANUC αiF4 or equivalent<br>Tilting axis: FANUC αiF4 or equivalent<br>Confirmation is required in some cases on the specifications such as electric circuit diagram, etc.<br>Contact us for the details. |

YUKIWA SEIKO INC.

CATALOG No.S4001

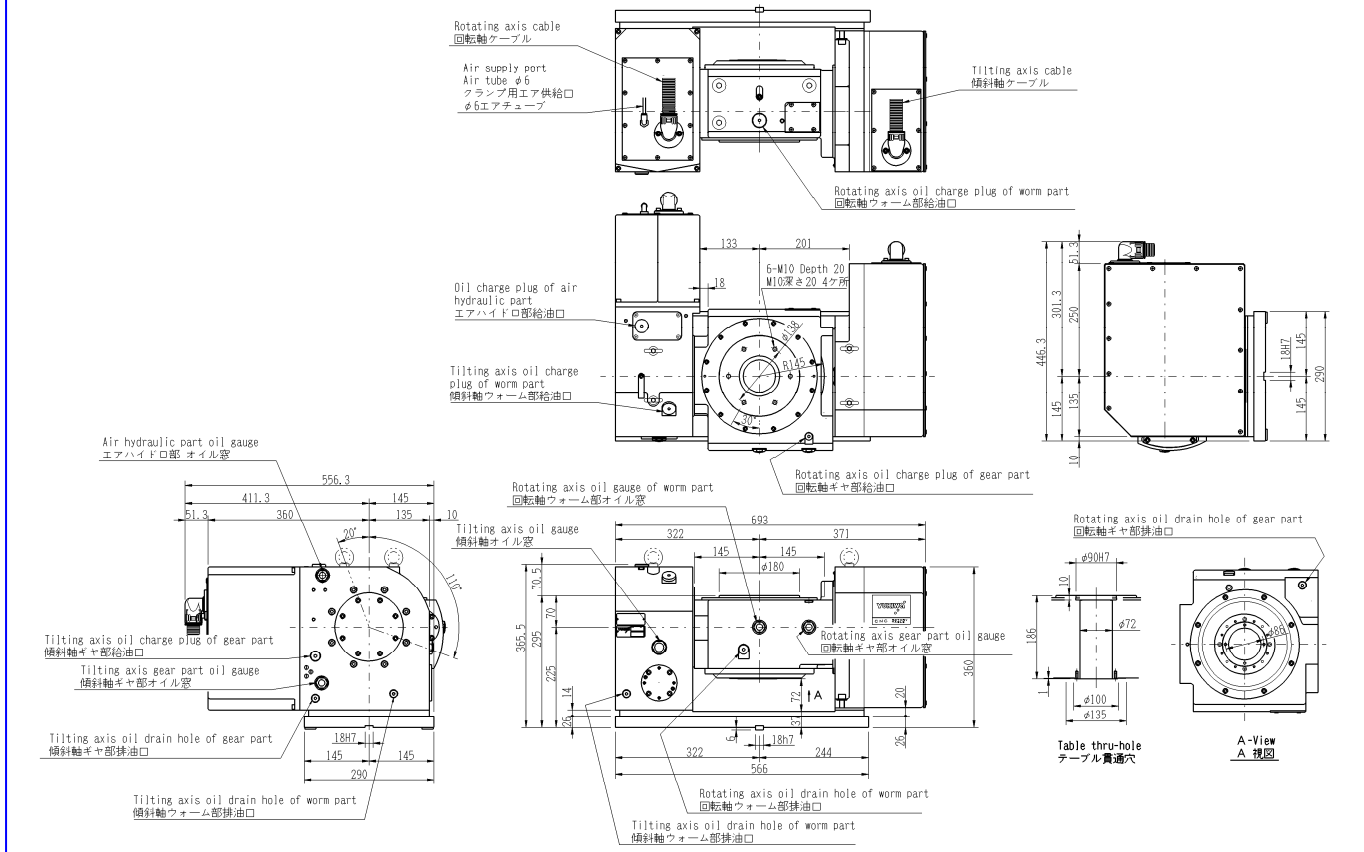
ISO 9001  
認証取得  
ISO14001

# 仕様 Specifications

|            |                                   |                      |   |                        |   |                        |
|------------|-----------------------------------|----------------------|---|------------------------|---|------------------------|
| テーブル直径     | Table diameter                    | (mm)                 | φ 180                                       |                        |   |                        |
| センタ高さ      | Center height                     | (mm)                 | 225   |                        |   |                        |
| テーブルインロー穴径 | Table faucet hole diameter        | (mm)                 | φ 90H7                                      |                        |   |                        |
| 水平時テーブル面高さ | Table height at vertical positior | (mm)                 | 295   |                        |   |                        |
| 傾斜範囲       | Tilting range                     |                      | +110° ~ -20°                                |                        |   |                        |
| ガイドピース巾    | Guide piece width                 | (mm)                 | 18h7  |                        |   |                        |
|            |                                   |                      | 回転軸 Rotating Axis                           |                        | 傾斜軸 Tilting Axis                            |                        |
| 仕様         | Specifications                    |                      | AC4-30                                      | 付加軸<br>Additional-Axis | AC4-30                                      | 付加軸<br>Additional-Axis |
| 総減速比       | Total reduction ratio             |                      | 1/90  |                        | 1/120                                       |                        |
| 最高回転数      | Max. number of rotation           | (min <sup>-1</sup> ) | 22.2  | 33.3                   | 16.6  | 16.6                   |
| クランプ方式     | Clamp system                      | (MPa)                | 空圧 Air pressure 0.3~0.5                     |                        |   |                        |
| クランプトルク    | Clamp torque                      | (N・m)                | 1,050                                       |                        | 1,200                                       |                        |
| 割出精度       | Indexing accuracy                 |                      | 累積 25 秒以内<br>Within 25 seconds cumulatively |                        | 累積 40 秒以内<br>Within 40 seconds cumulatively |                        |
| 許容慣性モーメント  | Allowable inertia moment          | (kg・m <sup>2</sup> ) | 0.63  |                        |   |                        |
| 製品質量       | Weight                            | (kg)                 | 280   |                        |   |                        |

## 外観図 Overall dimensional drawing

\* 付加軸仕様の場合、モータによって寸法が異なりますので、詳細はお問合せください。 For the additional axis specifications, please consult YUKIWA.



カタログの内容は改良のため予告なく変更することがありますのでご了承ください。 All the specifications in the brochure are subject to change without prior notice.

### ●弊社製品に関する注意事項

弊社製品を輸出される際は、関連法規の遵守をお願い致します。  
また弊社は、大量破壊兵器の開発・設計・製造・使用・保管を含む軍事的な用途や、国際的な平和や安全維持の妨げとなる行為を目的とする者に対して、弊社製品を輸出・販売・使用・保管することを、固くお断りいたします。

### ■販売店

**YUKIWA ユキワ精工株式会社**

本社・工場 / 〒947-0052 新潟県小千谷市千谷 2600 番地 1  
TEL.0258-81-1111(代) FAX.0258-81-1112  
東京営業所 / 〒335-0002 埼玉県蕨市塚越 5 丁目 12 番 12 号  
TEL.048-434-7101(代) FAX.048-434-6101  
名古屋営業所 / 〒480-1113 愛知県長久手市山野田 1307 番地  
TEL.0561-64-0300(代) FAX.0561-64-0303  
大阪営業所 / 〒578-0951 大阪府東大阪市新庄東 3 番 7 号  
TEL.06-6748-2020(代) FAX.06-6748-2030  
海外営業課 / 〒578-0951 大阪府東大阪市新庄東 3 番 7 号  
TEL.06-6748-2021(代) FAX.06-6748-2030  
上海代表処 / 日本雪和精工株式会社 上海代表処  
〒200336 上海市长宁区娄山关路 85 号 东方国际大厦 8 座 302 号  
TEL.+86-21-6270-9020 FAX.+86-21-6270-9019  
U. S. A. / YUKIWA SEIKO U.S.A. INC.  
8227- H. Arrowridge Blvd. Charlotte, N.C. 28273  
TEL.+1-704-527-3003 FAX.+1-704-523-3993

<http://www.yukiwa.co.jp/>